

Tödi
3623



Piz Segnes
3102

Glärnisch
2918

Falknis
2562

Scesaplana
2964



Sulzfluh
2817

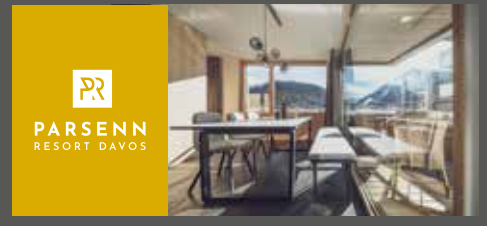


PISTENPLAN | SKI MAP
WINTER INFORMATION 2024/25

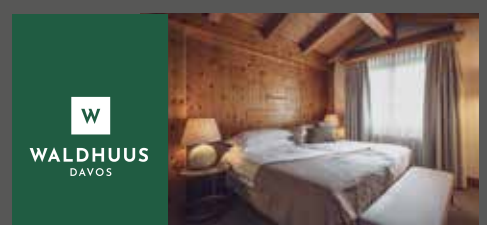
UNSERE MOUNTAIN
HOTELS UND RESORTS



EUER BETT IN DEN BERGEN
MOUNTAINHOTELS.CH



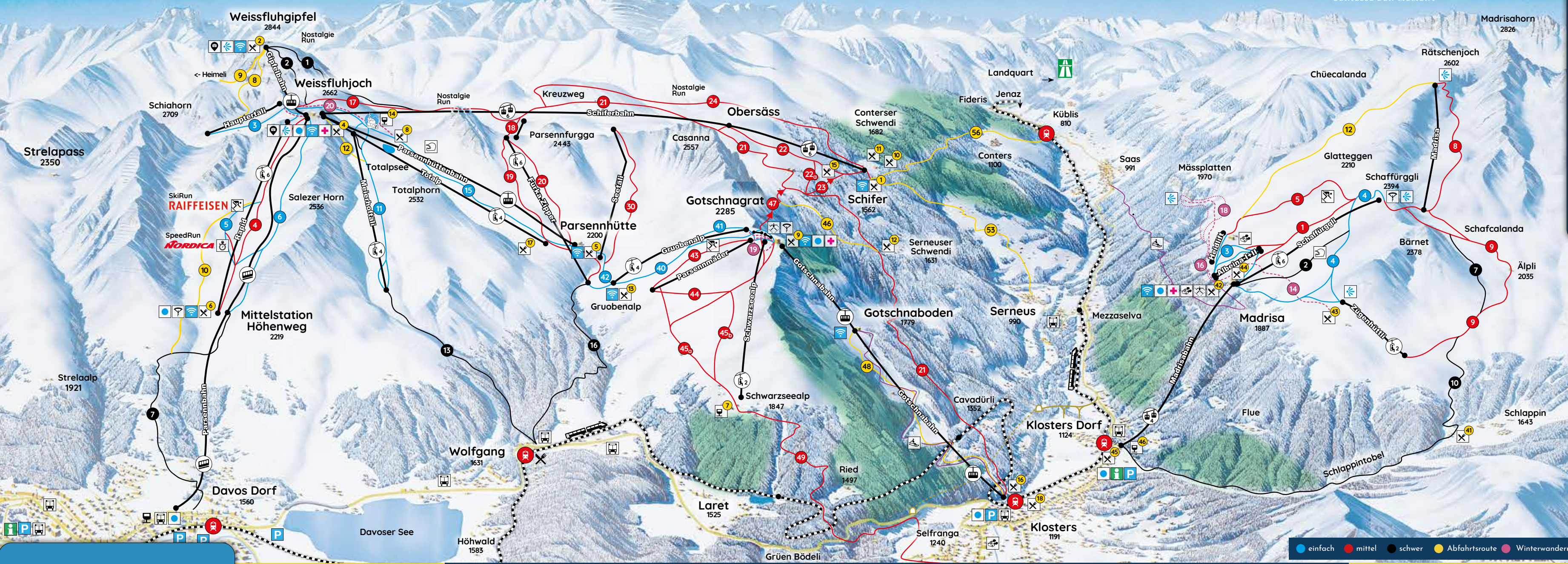
FERIENWOHNUNGEN MIT SKI-IN
PARSENN-RESORT.CH



DAS CHALET-HOTEL VON DAVOS
WALDHUUSDAMOS.CH



DAS SPORTLICHE ERLEBNIS-HOTEL
MOUNTAINPLAZA.CH



Calanda und Davos: doppelter Genuss.



ACHTUNG ATTENTION

Der Pisten- und Rettungsdienst überwacht und kontrolliert nur die markierten und geöffneten Pisten. Ausserhalb der Bahnbetriebszeiten sind die Abfahrten geschlossen und vor keinen Gefahren wie Lawinsprengungen oder Pistenmaschinen mit Seilwinden gesichert! **Es besteht Lebensgefahr!** Only open and marked runs are controlled by the ski patrol and emergency service. Ski-runs are closed after operating hours and no safety measures against possible risks like avalanche blasting or snow cats equipped with a winch are taken during this period! You are risking your life!

- Alle Pisten sind auf beiden Seiten markiert
- Slopes are marked on both sides
- La pista è segnata dalle due parti
- La pista est marquée des deux cotés

PISTEN SLOPES

- Parsenn Davos/Gatschna**
- Gipfel Nord - Kreuzweg
 - Gipfel Ost - Wasserscheide
 - Hauptertäli
 - Standard - Höhenweg
 - Speed Strecke/Raiifeisen
 - Skischul Run
 - Höhenweg - Davos | Talabfahrt
 - Steinbock | Abfahrtsroute
 - Heimeli-Langwies | Abfahrtsroute
 - Dorfital | Abfahrtsroute
 - Meierhofertäli | Abfahrtsroute
 - Meierhof | Abfahrtsroute
 - Meierhof - Wolfgang | Talabfahrt
 - Totalp Weissfluhjoch - Parsennhütte
 - Gruobenalp - Wolfgang | Talabfahrt
 - Weissfluhjoch - Kreuzweg
 - Furka - Kreuzweg
 - Furka - Rechts
 - Furka - Links
 - Kreuzweg - Klosters | Talabfahrt
 - Obersäss - Schifer
 - Verbindungsweg Piste 22/21 Klosters

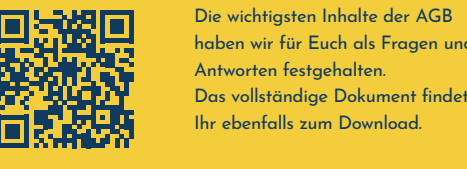
- Casanna Alp - Schifer
 - Kreuzweg - Gauder - Schifer
 - Seetäli
 - Gruobenalp
 - Gruobenalp - Rechts
 - Parsennhütte - Gruobenalp
 - Mäder Rechts
 - Mäder Direkt
 - Schwarzseealp
 - Hirtenhütte - Schwarzseealp
 - Chalbersäss | Abfahrtsroute
 - Hochroute - Casanna Alp
 - Gotschnaboden - Klosters | Abfahrtsroute
 - Schwarzseealp - Klosters | Talabfahrt
 - Schifer - Serneus | Talabfahrt - Abfahrtsroute
 - Schifer - Küblis | Talabfahrt - Abfahrtsroute
- Madrisa**
- Standard
 - FIS
 - Trainer
 - Bärnet
 - Glattegggen

- Rennpiste Glattegggen
 - Direttisima
 - Madrisa
 - Schafcalanda
 - Schlappin | Talabfahrt
 - Chüecalanda | Abfahrtsroute
- WINTERWANDERWEGE WINTER HIKING**
- Winterwanderweg Zügenhüttli
 - Winterwanderweg Mässplatten
 - Schneeschuhtrail Mässplatten
 - Rundwanderweg Gotschnagrat
 - Weissfluhjoch <-> Totalp Restaurant
- SCHLITTELROUTEN SLEDGING**
- Parsenn: Gotschnaboden - Klosters
 - Madrisa: Madrisa - Saas
- FUN FUN**
- Parsenn: Ski- & Boardercross
 - Parsenn: Nordica Speed Run
 - Madrisa: Skicross

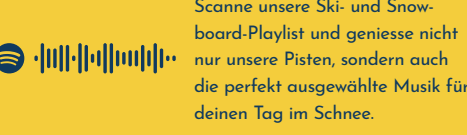
RESTAURANTS RESTAURANTS

- Berghaus Schifer
- Berghaus Weissfluhgipfel
- Bergrestaurant Weissfluhjoch
- Parsennhütte
- Restaurant Höhenweg
- Schwarzseealp-Bar
- Bergrestaurant Totalp
- Bergrestaurant Gotschnagrat
- Erezsäss Hütte
- Berghaus Alte Schwendi
- Serneuser Schwendi
- Skihütte Gruobenalp
- Iglu-Dorf
- Schiferstall
- Gotschnabar
- Mungga Hütte Parsenn
- Ristorante Peak by Seven Group
- Berghaus Erika, Schlappin
- Bergrestaurant Madrisa-Alp Selbstbedienung
- Bergrestaurant Madrisa-Zügenhüttli
- Bergrestaurant Madrisa-Hof
- Pizzeria Madrisa-Mia
- Kanonenbar

AGBS GENERAL TERMS OF USE



UNSERE SPOTIFY PLAYLIST OUR SPOTIFY PLAYLIST



EVENTS & HIGHLIGHTS EVENTS & HIGHLIGHTS

Unvergessliche Winter-Events und geführte Touren durch die Bündner Bergwelt: In Davos Klosters erwartet Euch das ganze Jahr über ein abwechslungsreicher Veranstaltungskalender für unvergessliche Ferien.
davosklostermountains.ch/events



- ### PIKTOGRAMME / ICONS
- Abfahrt leicht / Easy skirun
 - Abfahrt mittel / Intermediate skirun
 - Abfahrt schwer / Difficult skirun
 - Nicht präparierte & kontrol. Abfahrt / Unprepared & uncontrolled skirun
 - 53/56 Präparierte & kontrol. Abfahrt / Prepared & controlled skirun
 - Winterwanderwege / Hiking trails
 - Schneeschuhwanderwege / Snowshoe hiking trails
 - Wild-Ruhezone / Nature reserve
 - Nostalgie Run / Nostalgia run
 - Standseilbahn / Cable railway
 - Luftseilbahn / Cable car
 - Gondelbahn / Gondola
 - Sesselbahn / Chairlift
 - Schlitte / Sledge run
 - Funpark / Fun park
 - Ski / Boardercross / Ski / Boardercross
 - Raiffeisen Ski Movie Run / Ski movie run
 - Nordica Speed Run / Speed run
 - Übungsgelände / Practice area
 - Kinderland / Hort / Children area / garden
 - Startplatz / Landeplatz / Starting place / landing place
 - Schittelbahn inkl. Abendbeleuchtung / Sledging run incl. floodlit at night
 - Lawinen Training Center / Avalanche training center
 - Treffpunkt Ski & Snowboardschulen / Meeting point ski and snowboard schools
 - Restaurant / Restaurant
 - Snack Bar / Snack bar
 - Autobus / Bus
 - Aussichtspunkt / Viewpoint
 - Campingplatz / Caravan site
 - Iglu Dorf / Igloo village
 - SOS Station / SOS station
 - Fotopoints / Photo points

BETRIEBSINFOS OPERATING INFORMATION

Im Live-Status sind alle Informationen der geöffneten Lifтанlagen, Pisten, Abfahrtsrouten, Wanderwege, der Lawinenbericht und deren Betriebszeiten ersichtlich.

UNFALL ACCIDENT 144

SOS TELEFON SOS PHONE

Parsenn Davos Klosters +41 (0)81 417 66 60
 Jakobshorn +41 (0)81 417 62 80
 Madrisa +41 (0)81 410 21 83
 Rinerhorn +41 (0)81 417 00 44
 Pischha +41 (0)81 417 67 00

- ### PISTEN SLOPES
- | Jakobshorn | Rinerhorn | Pischa |
|--------------------------------|---------------------------------------|-------------------------------|
| 1 Bräma (schwarz/rot) | 1 Zün Abfahrtsroute | 6 Flüelamäder Abfahrtsroute |
| 2 Bräma | 2 Rieder Talabfahrt | |
| 3 Waldabfahrt Talabfahrt | 3 Trainer Kinderpark | |
| 4 Traverse | 4 Spina Talabfahrt & Nachtskifahren | |
| 5 Jakobshorn Nord | 5 Spina Abfahrtsroute | |
| 6 Usser Isch | 6 Juonli | |
| 7 Usser Isch | 7 Wang | |
| 8 Jakobshorn Standard | 8 Bodma | |
| 9 Clavadeler Piste | 9 Standard | |
| 10 Gämpen - Davos Talabfahrt | 10 Nüllli | |
| 11 Jatzpiste | 11 Nüllli Abfahrtsroute | |
| 12 Müli Abfahrtsroute | 12 Brand - Rinerhorn Talabfahrt | |
| 13 Teufi Abfahrtsroute | 13 Rüg - Talstation Hubel | |
| 14 Bräma Freeride Zone | 14 Meder Abfahrtsroute | |
| 15 Usser Isch Abfahrtsroute | 15 Hubel | |
| 16 Jatz Freeride Zone | 16 Rennpiste Standard | |
| 42 Davos Vertical Talabfahrt | | |
- ### FUN FUN
- ATC Avalanche Training Center
 - JatzPark
 - Raiffeisen Run

NEUE FREERIDE ZONES NEW FREERIDE ZONES

Freeride Zones oder Abfahrtsrouten - für uns bedeutet es dasselbe: Skifahren oder Snowboarden durch unberührten Tiefschnee, so weit das Auge reicht! Das Gelände, in das sich Freerider begeben, wird nicht von Pistenraupen präpariert, ist aber gesichert. In unseren Freeride Zones hast du über die ganze Fläche die Möglichkeit, deine eigenen Lines in den Schnee zu ziehen und gelangst mit deinen Brettern an ganz besondere Orte.

Tipp: Wer an einem Neuschneetag früh genug auf dem Berg ist, steht bei unseren Freeride Zones oder Abfahrtsrouten vor einer unberührten Winterlandschaft. Bist du bereit, deine eigenen Lines in den Schnee zu zaubern?

- ### WINTERWANDERWEGE WINTER HIKING
- 13 Winterwanderweg: Jakobshorn - Jatzhütte
 - 15 Winterwanderweg: Jatzhütte - Stadlersee
 - 16 Winterwanderweg: Clavadeler Alp - Clavadel
 - 17 Winterwanderweg: Fuxägüfer - Clavadeler Alp
 - 18 Winterwanderweg: Jatzmeder <-> Ilkm
 - 19 Winterwanderweg: Jatzmeder-Glaris 5km
 - 2 Schneeschuhtrail: Mäderbeiz direkt
 - 3 Schneeschuhtrail: Flüelamäder - Mäderbeiz
 - 4 Schneeschuhtrail: Arvenwald
 - 5 Schneeschuhtrail: Rossboda
 - 1 Winterwanderweg: Mäderbeiz
 - 2 Winterwanderweg: Flüelamäder - Mäderbeiz
 - 3 Winterwanderweg: Hüreli (retour)
 - 4 Winterwanderweg: Panorama Rundtour
- ### SCHLITTELROUTEN SLEDGING
- Rinerhorn: Jatzmeder - Glaris

- ### RESTAURANTS RESTAURANTS
- | Jakobshorn | Pischa | Rinerhorn |
|----------------------------------|--------------------------|------------------------------|
| 20 Chalet Guggel | 30 Bergrestaurant Pischa | 50 Bergrestaurant Hubelhütte |
| 21 Clavadeler Alp | 31 Mäderbeiz Pischa | 51 Bergrestaurant Jatzmeder |
| 22 Fuxägüfer | | 52 Nüllli Schneebar |
| 23 Sun Peak / Panoramarestaurant | | 53 Restaurant Spina |
| 24 Jatzhütte | | 54 Wunder-Bar |
| 25 Jschalp | | 55 Blockhuus |
| 26 Naturfreundehaus Clavadel | | |
| 27 Bolgen Plaza | | |
| 28 Chalet Bello | | |
| 29 Stall Valär | | |

BUCH ONLINE UND PROFITIERE IN UNSEREM WEBSHOP

VERKAUFSTELLEN SALES OUTLET

Parsenn Davos
 Promenade 157
 CH-7260 Davos Dorf
 Tel. +41 (0) 81 417 67 57
 kasse.parsenn@davosklosters.ch

Parsenn Klosters
 Gotschnastrasse 23
 CH-7250 Klosters
 Tel. +41 (0) 81 417 68 00
 kasse.gotschna@davosklosters.ch

Jakobshorn
 Brämbüelstrasse 11
 CH-7270 Davos Platz
 Tel. +41 (0) 81 417 61 50
 kasse.jakobshorn@davosklosters.ch

Madrisa
 Madrisastrasse 7
 CH-7252 Klosters Dorf
 Tel. +41 (0) 81 410 21 70
 info@madrisa.ch

Pischa
 Flüelapassstrasse
 CH-7260 Davos Dorf
 Tel. +41 (0) 81 417 67 00
 kasse.pischa@davosklosters.ch

Rinerhorn
 Landwasserstrasse 49
 CH-7277 Davos Glaris
 Tel. +41 (0) 81 417 00 30
 kasse.rinerhorn@davosklosters.ch

JAHRESKARTE ANNUAL PASS

Die TopCard ist die ideale Jahreskarte, gültig für drei der grössten Destinationen in Graubünden. Damit könnt Ihr die Lifтанlagen in Arona Lenzerheide, Laax und Davos Klosters während der Sommer- und Wintersaison nutzen.

Und das beste: Ihr könnt die Karte direkt in unserem Webshop kaufen. Mit eurem Profil müsst Ihr eure Angaben nur einmal eingeben und könnt damit eure Karte einfach verlängern. www.topcard.info

Winter 2024/25	Preis
Familien Families	3150.-
Kinder 18 - 35 Jahre im Familienabo	+ 325.-
Erwachsene Adults	1'550.-
Jugendlich Teenager	1035.-
Kinder Children	545.-

WEBSHOP ONLINE STORE